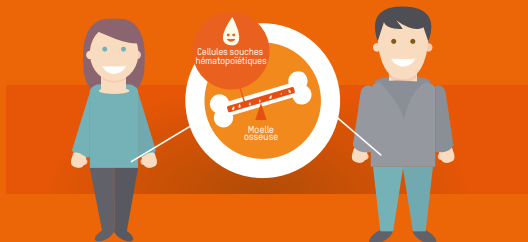


LE  
SAVIEZ  
VOUS?



agence de la  
biomédecine  
Agence relevant du ministère de la santé

## Qu'est-ce qu'une greffe de moelle osseuse ?



La greffe de moelle osseuse consiste à **greffer à un malade, des cellules saines**, prélevées sur un donneur compatible en parfaite santé.

Elle permet de **remplacer la moelle osseuse malade** par une moelle osseuse saine

REJOIGNEZ  
NOUS!

[dondemoelleosseuse.fr](http://dondemoelleosseuse.fr)

**LE  
SAVIEZ  
VOUS?**



**agence de la  
biomédecine**  
Agence relevant du ministère de la santé

**Pour un malade,  
la chance de trouver un donneur  
compatible est rare, très rare.**



**REJOIGNEZ  
NOUS!**

**Augmenter les chances  
de guérison des malades.**

**dondemoelleosseuse.fr**

**LE  
SAVIEZ  
VOUS?**



**agence de la  
biomédecine**  
Agence relevant du ministère de la santé

## **Pour devenir Veilleurs de Vie, il faut remplir 3 conditions**



**Avoir entre  
18 à 51 ans lors  
de l'inscription**



**Etre en parfaite santé,  
accepter de répondre  
à un questionnaire  
de santé**



**Faire une prise  
de sang ou un  
prélèvement  
salivaire**

**REJOIGNEZ  
NOUS!**

**dondemoelleosseuse.fr**

LE  
SAVIEZ  
VOUS?



agence de la  
biomédecine  
Agence relevant du ministère de la santé

## Ne pas confondre moelle osseuse et moelle épinière !

### LA MOELLE OSSEUSE

dans les os, fabrique  
les **cellules du sang**  
indispensables à la **vie**.



### LA MOELLE ÉPINIÈRE

dans la **colonne**  
**vertébrale**, appartient  
au **système nerveux**.

REJOIGNEZ  
NOUS!

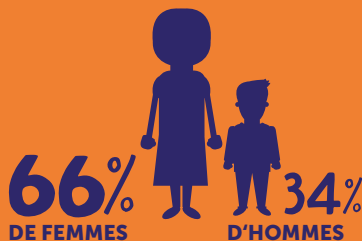
[dondemoelleosseuse.fr](http://dondemoelleosseuse.fr)

**LE  
SAVIEZ  
VOUS?**



**agence de la  
biomédecine**  
Agence relevant du ministère de la santé

## **Qui sont les donneurs de moelle osseuse ?**



**Messieurs,  
nous avons aussi besoin de vous !**

**Augmenter les chances  
de guérison des malades.**

**REJOIGNEZ  
NOUS!**

**dondemoelleosseuse.fr**

**LE  
SAVIEZ  
VOUS?**



**agence de la  
biomédecine**  
Agence relevant du ministère de la santé

**Seulement 34%  
des donneurs volontaires de moelle  
osseuse sont des hommes.**

**Messieurs,  
nous avons aussi besoin de vous !**

**Augmenter les chances  
de guérison des malades.**



**REJOIGNEZ  
NOUS!**

**dondemoelleosseuse.fr**

**LE  
SAVIEZ  
VOUS?**



**agence de la  
biomédecine**  
Agence relevant du ministère de la santé

**Vous êtes un homme ?  
En bonne santé ?  
Âgé de 18 à 35 ans ?**

**Alors, vous pouvez  
peut-être sauver une vie !**



**Comment ?**

**En devenant donneur  
de moelle osseuse !**

**REJOIGNEZ  
NOUS!**

**dondemoelleosseuse.fr**



**Je suis volontaire  
au don de  
moelle osseuse**

**Pourquoi pas vous ?**

**REJOIGNEZ  
NOUS!**

**[dondemoelleosseuse.fr](http://dondemoelleosseuse.fr)**





**Je suis volontaire  
au don de  
moelle osseuse**

**Pourquoi pas vous ?**

**REJOIGNEZ  
NOUS!**

**[dondemoelleosseuse.fr](http://dondemoelleosseuse.fr)**

**LE  
SAVIEZ  
VOUS?**



**agence de la  
biomédecine**  
Agence relevant du ministère de la santé

**Comment s'effectue  
un don de moelle osseuse ?**

**75%**

**Des prélèvements  
sont réalisés par aphérèse,  
qui ressemble à une prise de sang.**

**REJOIGNEZ  
NOUS!**

**[dondemoelleosseuse.fr](http://dondemoelleosseuse.fr)**

**LE  
SAVIEZ  
VOUS?**



**agence de la  
biomédecine**  
Agence relevant du ministère de la santé

**En France, plus de**

**248 000\***

**personnes se sont engagées  
pour le don de moelle osseuse.**

**Pourquoi pas vous ?**

\* au 31/12/2015

**REJOIGNEZ  
NOUS!**

**dondemoelleosseuse.fr**