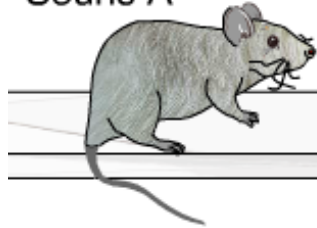


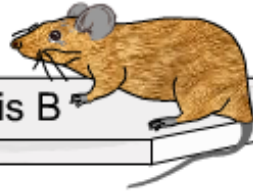
# LES LYMPHOCYTES T

Souris A et B de  
souches différentes

Souris A



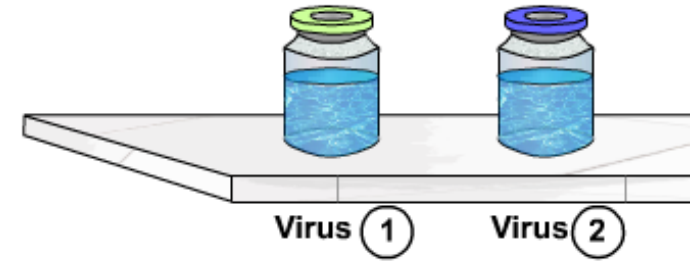
Souris B



▶ Après une semaine

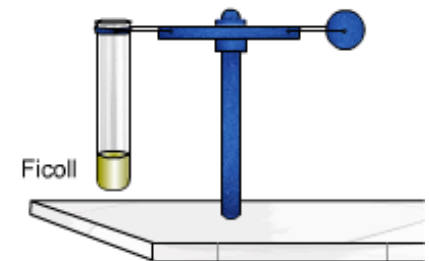
▶ Après un an

Jeudi 9 Avril 2020



▶ Réinitialiser

La seringue est mobile et les flèches du clavier permettent de la vider ou de la remplir. Injectez entre 0 et 2 virus non mortels à la souris B et cliquez sur le bouton "Après une semaine" ou "Après un an".



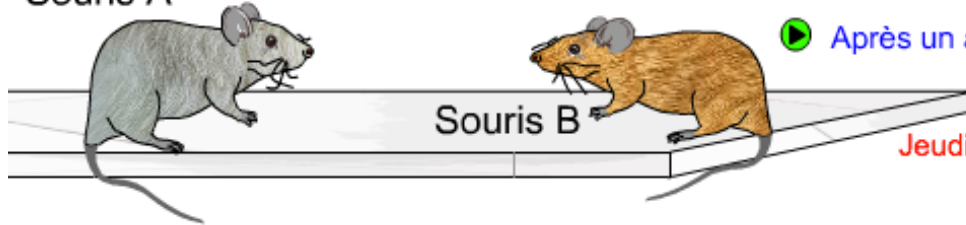
▶ Centrifugation

# LES LYMPHOCYTES T

Souris A et B de souches différentes

Souris A

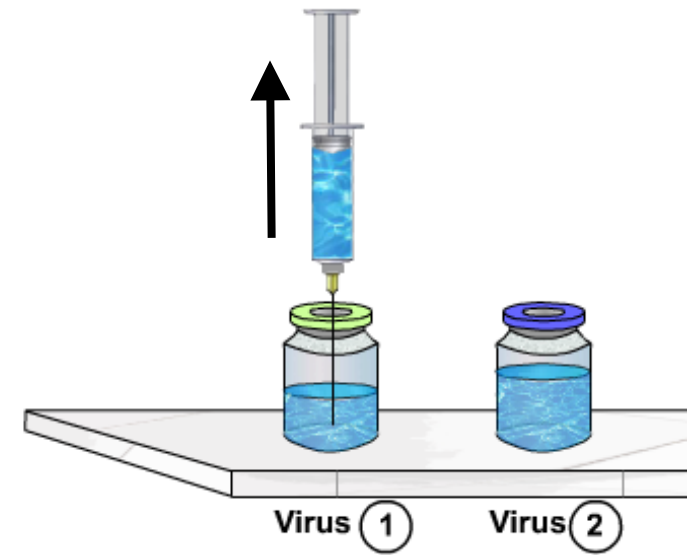
Souris B



▶ Après une semaine

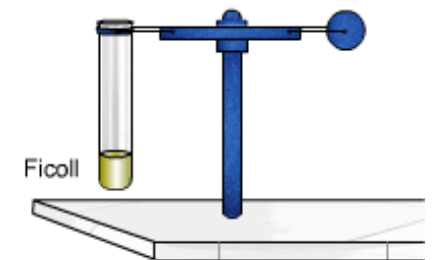
▶ Après un an

Jeudi 9 Avril 2020



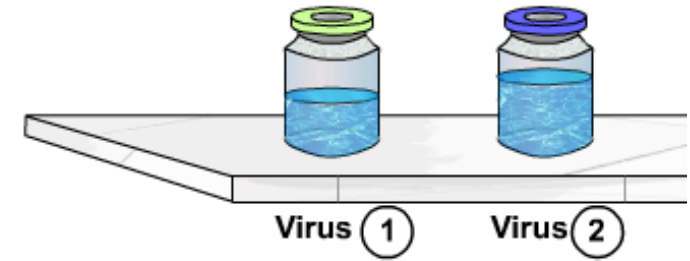
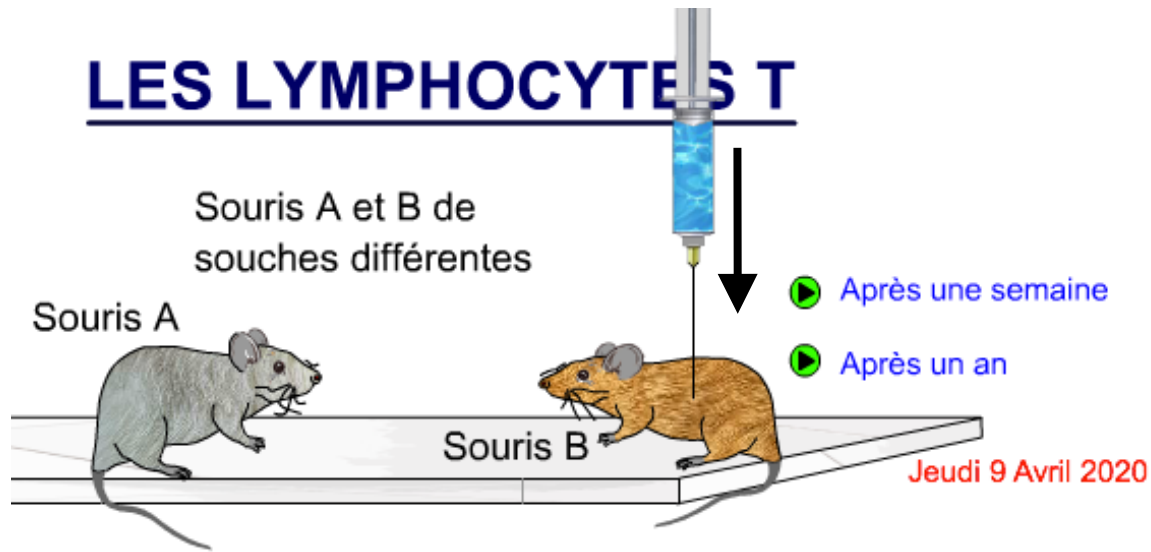
▶ Réinitialiser

La seringue est mobile et les flèches du clavier permettent de la vider ou de la remplir. Injectez entre 0 et 2 virus non mortels à la souris B et cliquez sur le bouton "Après une semaine" ou "Après un an".



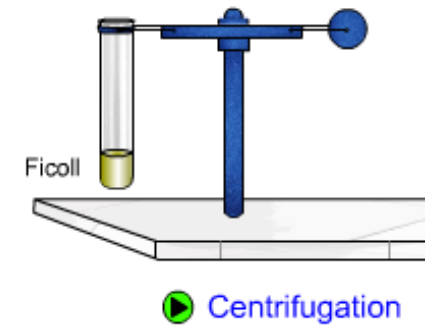
▶ Centrifugation

# LES LYMPHOCYTES T

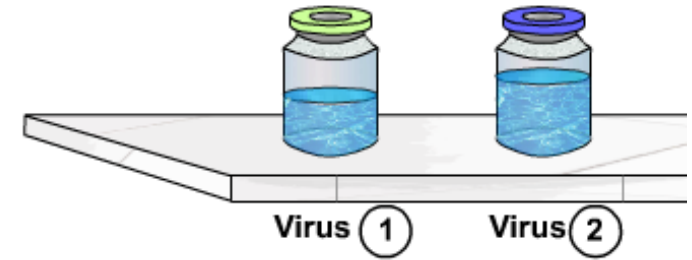
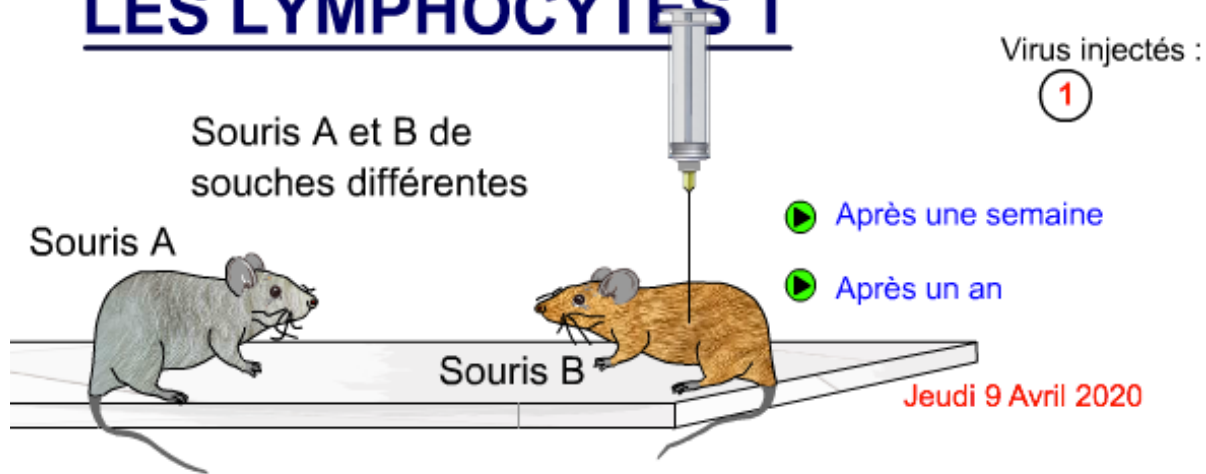


Réinitialiser

La seringue est mobile et les flèches du clavier permettent de la vider ou de la remplir. Injectez entre 0 et 2 virus non mortels à la souris B et cliquez sur le bouton "Après une semaine" ou "Après un an".

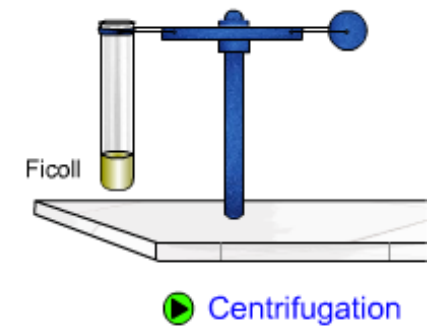


# LES LYMPHOCYTES T

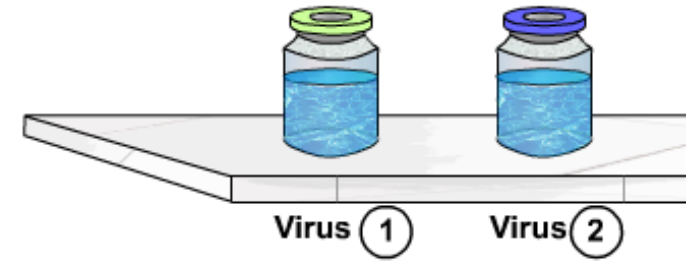
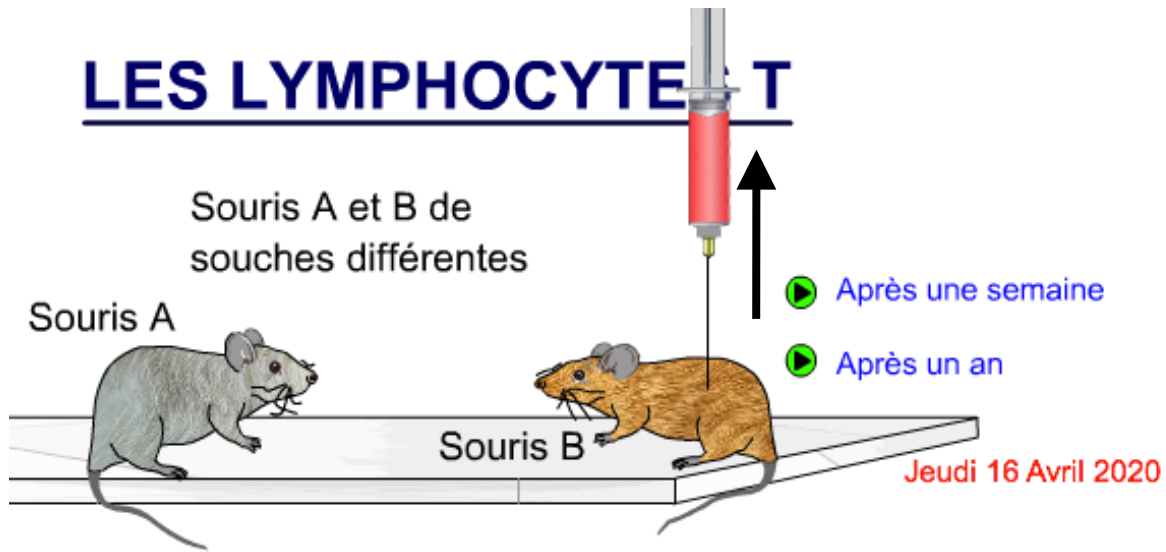


Réinitialiser

La seringue est mobile et les flèches du clavier permettent de la vider ou de la remplir. Injectez entre 0 et 2 virus non mortels à la souris B et cliquez sur le bouton "Après une semaine" ou "Après un an".

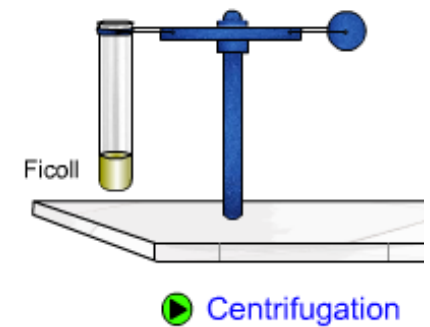


# LES LYMPHOCYTES T



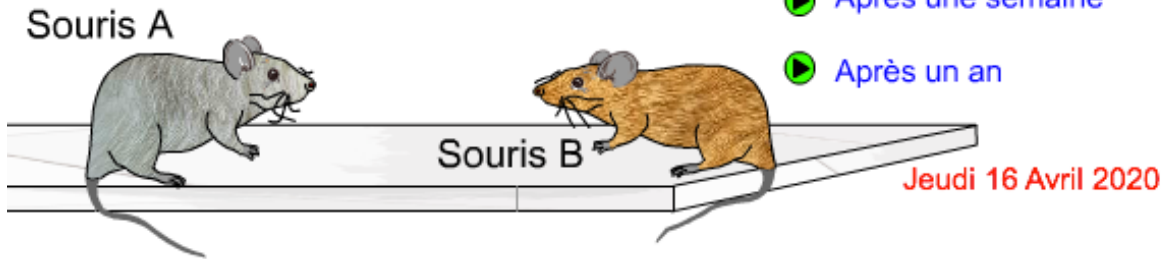
Réinitialiser

Prélevez le sang de la souris et placez-le dans le tube de la centrifugeuse.  
Lancez la centrifugeuse.



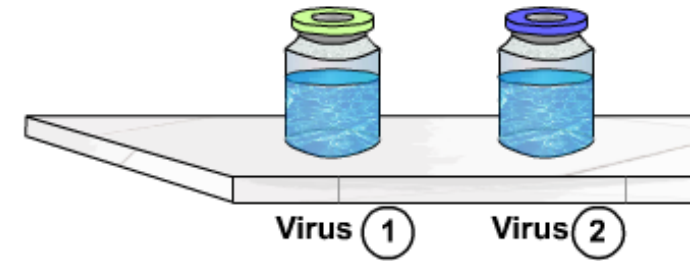
# LES LYMPHOCYTES T

Souris A et B de  
souches différentes



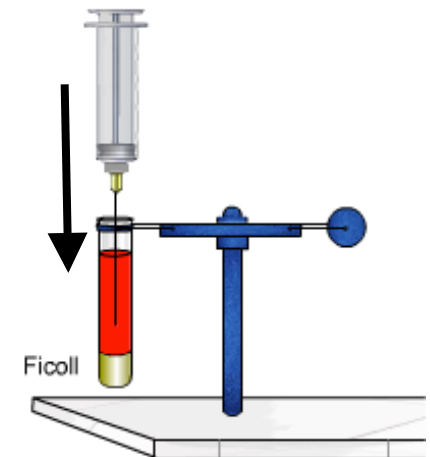
▶ Après une semaine

▶ Après un an



▶ Réinitialiser

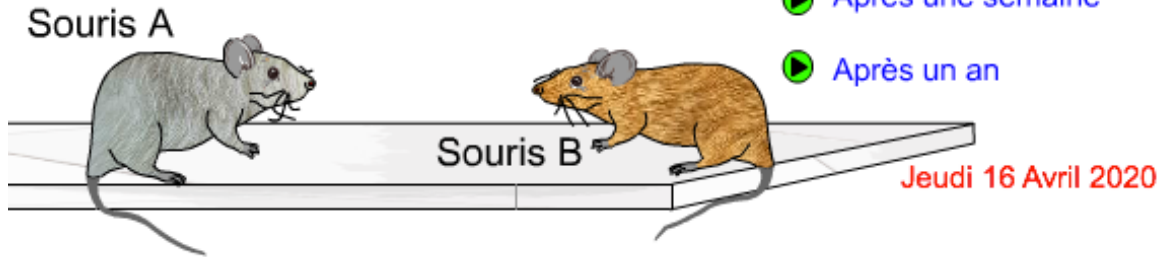
Prélevez le sang de la souris et placez-le dans le tube de la centrifugeuse.  
Lancez la centrifugeuse.



▶ Centrifugation

# LES LYMPHOCYTES T

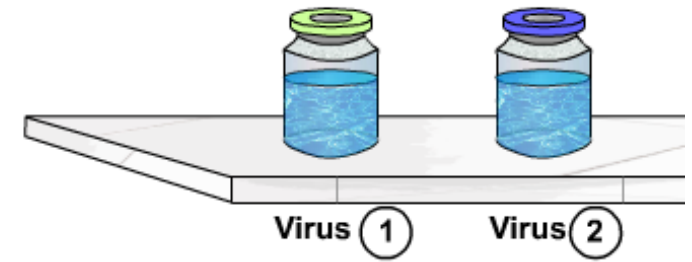
Souris A et B de  
souches différentes



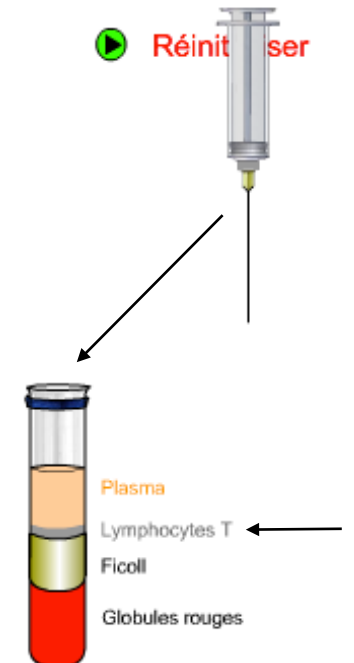
▶ Après une semaine

▶ Après un an

Prélevez les lymphocytes T présents dans le tube.



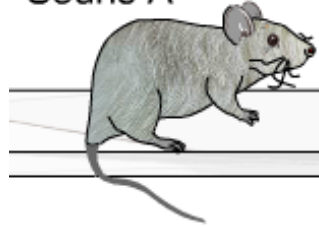
▶ Réinjecter



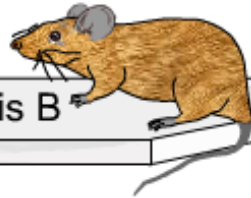
# LES LYMPHOCYTES T

Souris A et B de souches différentes

Souris A



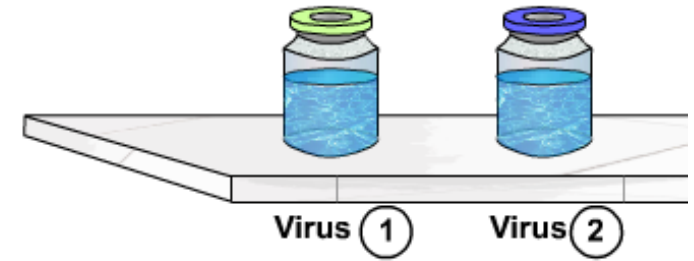
Souris B



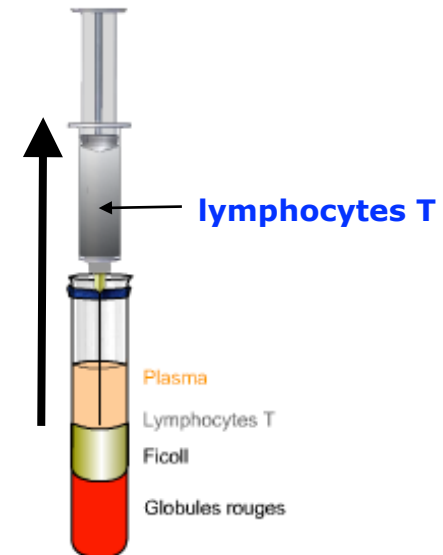
▶ Après une semaine

▶ Après un an

Jeudi 16 Avril 2020



▶ Réinitialiser



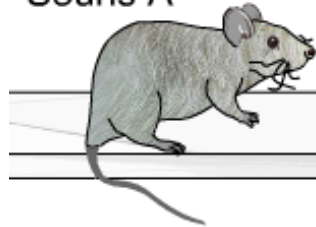
\* In vitro : manipulation qui se fait en dehors de l'organisme.



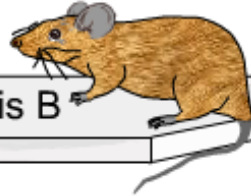
# LES LYMPHOCYTES T

Souris A et B de  
souches différentes

Souris A



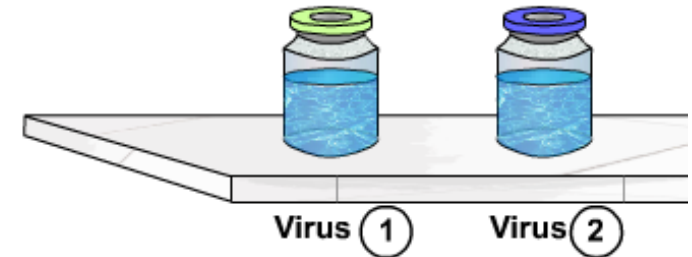
Souris B



▶ Après une semaine

▶ Après un an

Jeudi 16 Avril 2020



Choisissez les cellules sur lesquelles les tests seront réalisés et déposez les lymphocytes dans les récipients correspondants.

**Cellules de souris A :**

infectées par le virus 1 :

infectées par le virus 2 :

saines :

**Cellules de souris B :**

infectées in vitro par le virus 1 :

infectées in vitro par le virus 2 :

saines :

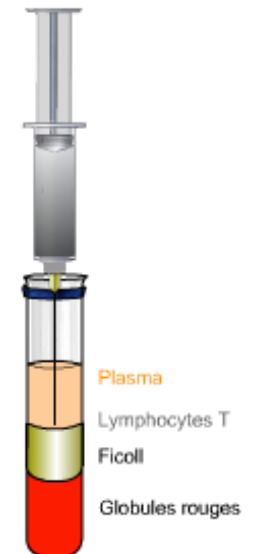
**Cellules de souris B :**

infectées in vitro par le virus 1 :

infectées in vitro par le virus 2 :

saines :

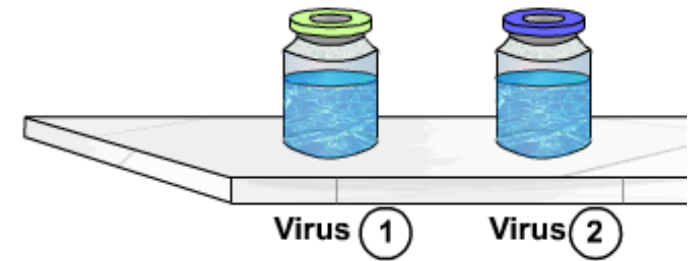
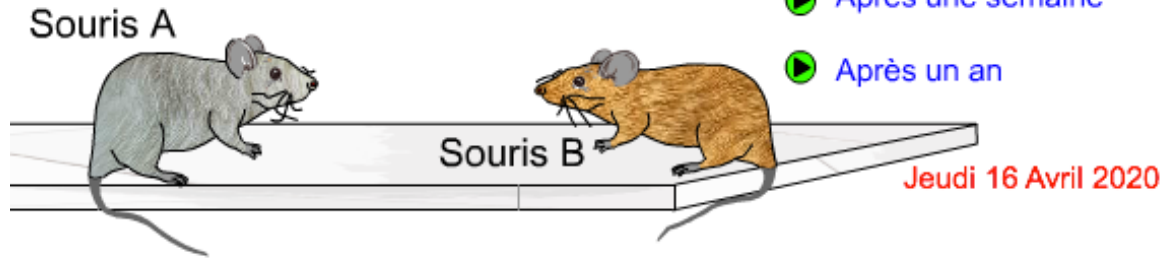
▶ Réinitialiser



\* In vitro : manipulation qui se fait en dehors de l'organisme.

# LES LYMPHOCYTES T

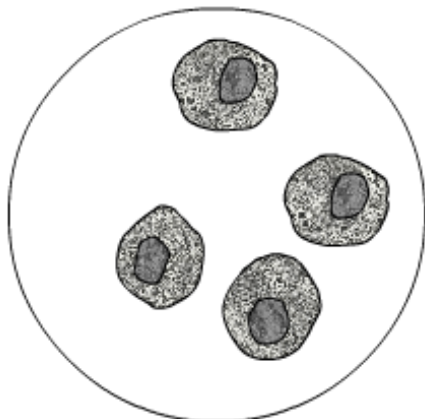
Souris A et B de souches différentes



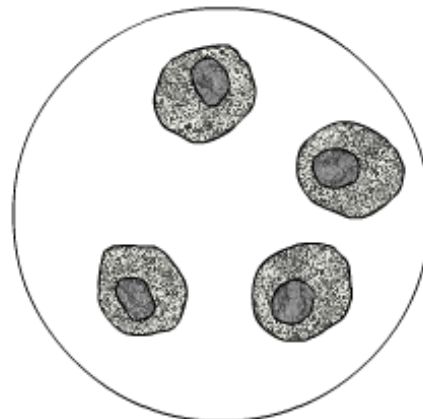
Choisissez les cellules sur lesquelles les tests seront réalisés et déposez les lymphocytes dans les récipients correspondants.

▶ Réinitialiser

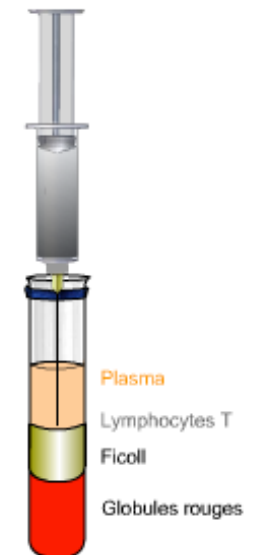
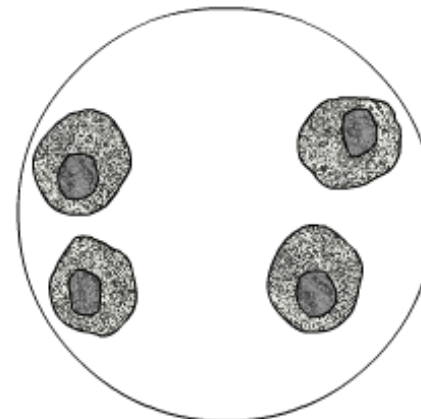
Cellules de souris A infectées par le virus 1



Cellules de souris B infectées in vitro par le virus 1



Cellules de souris B infectées in vitro par le virus 2



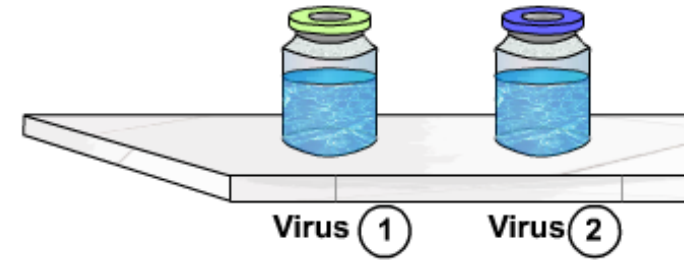
\* In vitro : manipulation qui se fait en dehors de l'organisme.

# LES LYMPHOCYTES T

Souris A et B de souches différentes



- ▶ Après une semaine
- ▶ Après un an



Choisissez les cellules sur lesquelles les tests seront réalisés et déposez les lymphocytes dans les récipients correspondants.

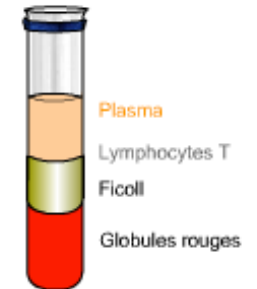
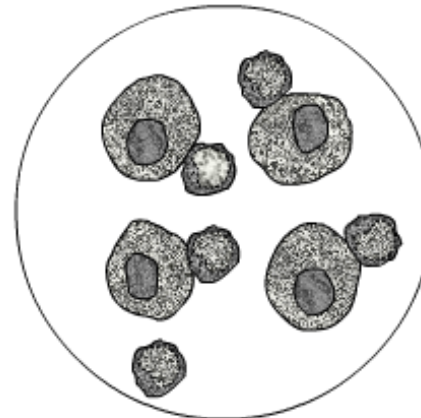
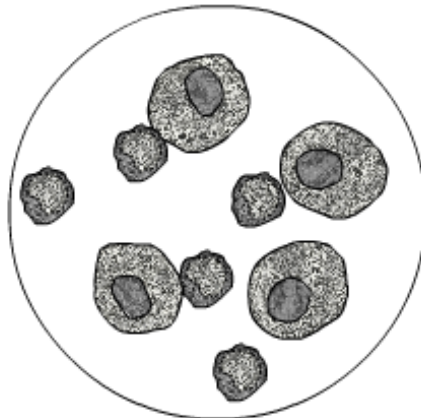
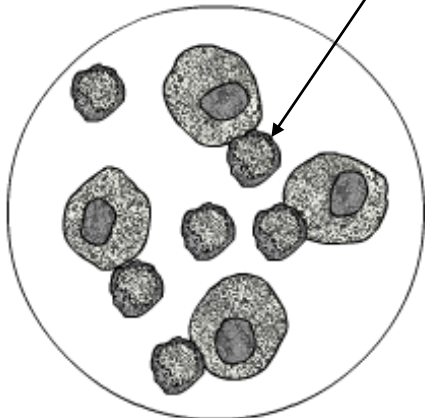
**Lymphocytes T déposés**

▶ Réinitialiser

Cellules de souris A infectées par le virus 1

Cellules de souris B infectées in vitro par le virus 1

Cellules de souris B infectées in vitro par le virus 2



\* In vitro : manipulation qui se fait en dehors de l'organisme.

# LES LYMPHOCYTES T

Virus injectés :

①

Souris A et B de souches différentes

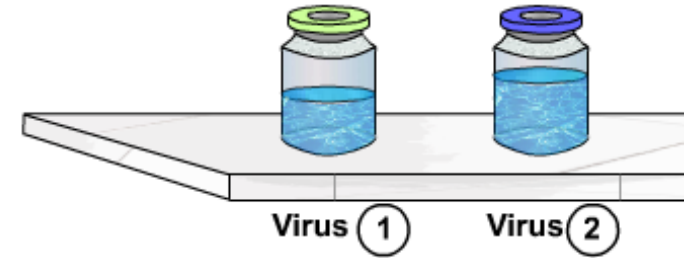
Souris A

Souris B

▶ Après une semaine

▶ Après un an

Jeudi 16 Avril 2020



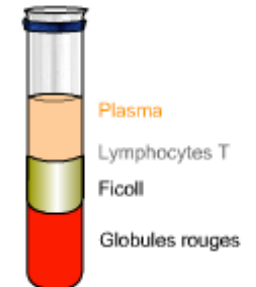
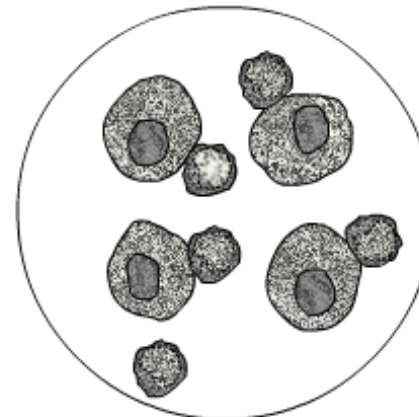
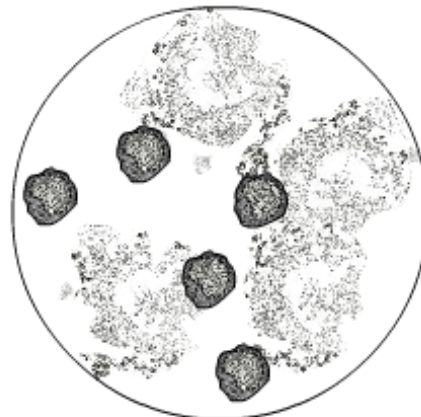
Choisissez les cellules sur lesquelles les tests seront réalisés et déposez les lymphocytes dans les récipients correspondants.

▶ Réinitialiser

Cellules de souris A infectées par le virus 1

Cellules de souris B infectées in vitro par le virus 1

Cellules de souris B infectées in vitro par le virus 2



\* In vitro : manipulation qui se fait en dehors de l'organisme.