

FACE AU CORONAVIRUS : LES BONS GESTES À ADOPTER

Si tu es malade, reste à la maison.



1

Lave-toi les mains
avec du savon,
très régulièrement.



2

Tousse et éternue
**dans le pli
de ton coude**
et loin de tes amis.

3

Utilise
**des mouchoirs
en papier**
et jette-les
à la poubelle.



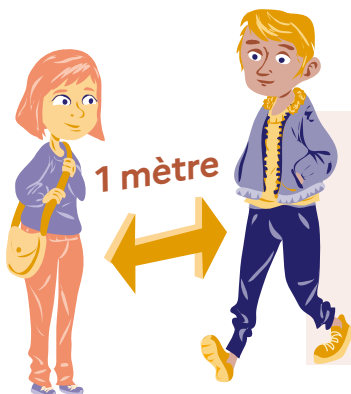
4

Salue
tes amis
de loin.



5

1 mètre



Respecte
une **distance
de 1 mètre**
(2 grands pas)
entre toi et
les autres.

6

Évite de toucher
ton visage (nez,
bouche, yeux).





COVID-19

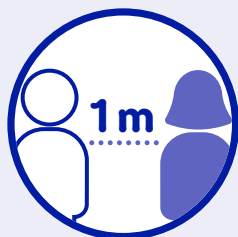
LES RÈGLES DE CIRCULATION DANS MON ÉCOLE/ÉTABLISSEMENT



Je ne crée pas
d'attroupements
dans les couloirs.



Je respecte le sens
de circulation indiqué.



Je me tiens à plus
d'un mètre des autres,
même en cas
de croisement.



J'ouvre les portes
sans toucher
la poignée avec ma main.





COVID-19

GRANDS PRINCIPES DU NETTOYAGE



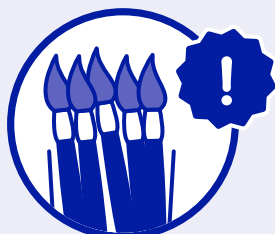
Le nettoyage et la désinfection des locaux par un produit virucide est assuré au moins une fois par jour.



Les surfaces fréquemment touchées et les sanitaires sont désinfectés au minimum une fois par jour.



Aération constante des locaux avant et après le nettoyage.



Le matériel collectif est déconseillé et désinfecté après chaque utilisation.



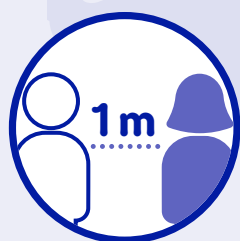
Les usagers veillent à maintenir les locaux propres pour soutenir le personnel.





COVID-19

LES RÈGLES À RESPECTER DANS LA COUR DE RÉCRÉATION



Je reste à un mètre
de mes camarades
(deux grands pas).



Je ne joue pas
à des jeux collectifs.



Après chaque récréation,
je me lave les mains.



Je porte mon masque
même lorsque je parle.



[GOUVERNEMENT.FR/INFO-CORONAVIRUS](https://www.gouvernement.fr/info-coronavirus)



0 800 130 000
(appel gratuit)



MINISTÈRE
DE L'ÉDUCATION
NATIONALE
ET DE LA JEUNESSE

*Liberté
Égalité
Fraternité*

COVID-19

METTRE ET PORTER SON MASQUE



**Avant de mettre
mon masque,
je me lave les mains.**



**Il couvre mon nez
et ma bouche.**



**Je le touche
le moins possible.**



**Je pense à
me laver les mains
très régulièrement.**



[GOUVERNEMENT.FR/INFO-CORONAVIRUS](https://www.gouvernement.fr/info-coronavirus)



0 800 130 000
(appel gratuit)



COVID-19

SI JE SUIS MALADE, JE RESTE À LA MAISON



Si j'ai de la fièvre le matin,
je reste chez moi.



Si je ne me sens pas bien
en classe, je préviens
mon professeur.



J'attends que mes parents
viennent me chercher
et je porte un masque.



Je reste chez moi jusqu'à
ce que je sois guéri.



[GOUVERNEMENT.FR/INFO-CORONAVIRUS](https://www.gouvernement.fr/info-coronavirus)



0 800 130 000
(appel gratuit)